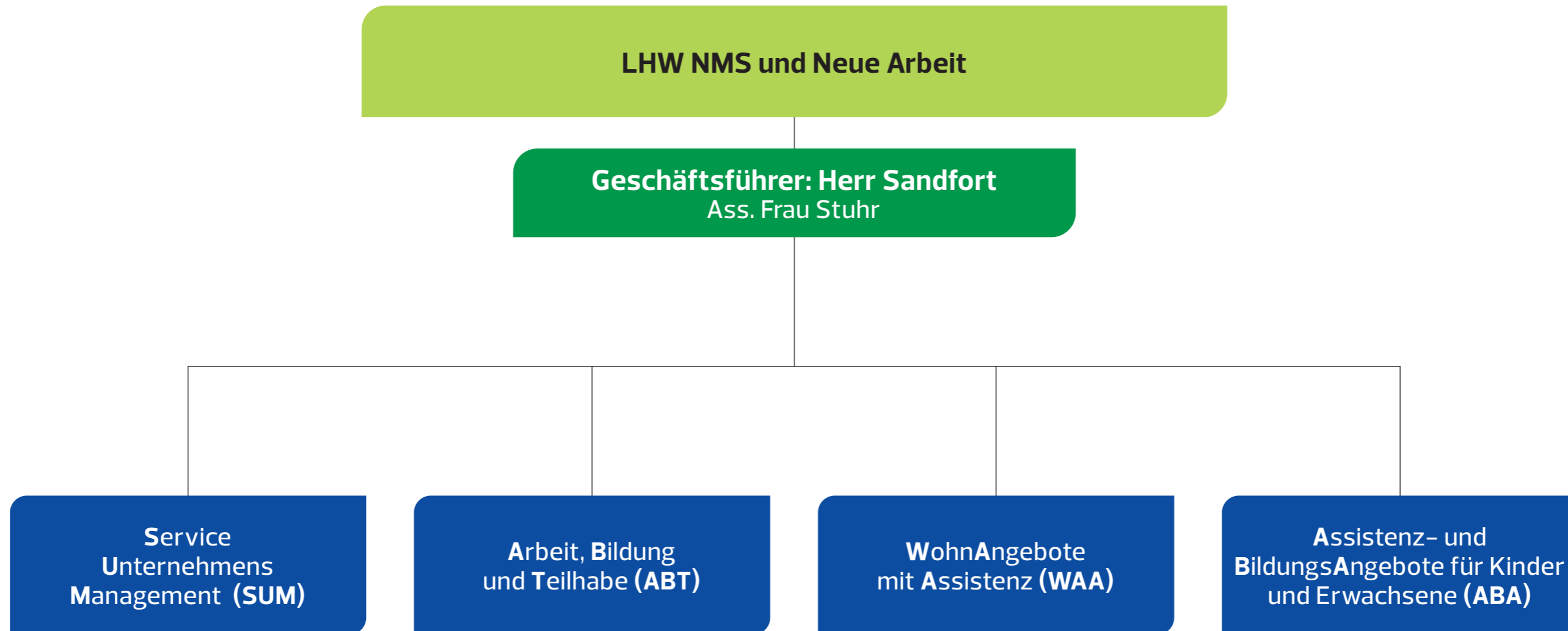
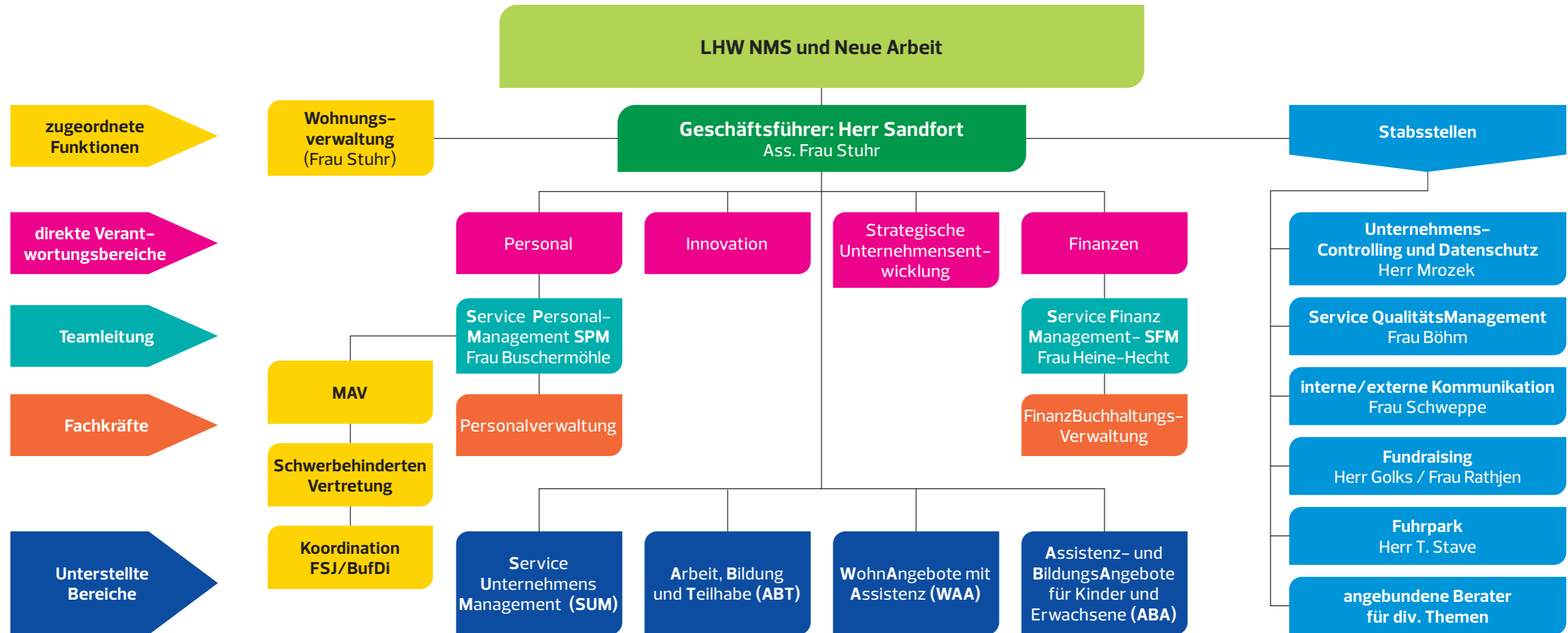


BETRIEBSSTRUKTUR ORGANIGRAMM



LEBENSILFEWERK
NEUMÜNSTER





Service UnternehmensManagement (SUM)

Bereichsleitung: Herr Sommerfeld

direkte Verant-
wortungsbereiche

EUTB

Nachhaltigkeit/
Energie und Um-
welt

Trendberichts-
service

Service für
Unternehmens-
Entwicklungs-Tools/
Moderation/Coaching

Projektent-
wicklung

Leistung/Vergütung
und Controlling im
Aufbau

Teamleitungen

Technischer Dienst
N.N.

Fachkräfte

Technischer Dienst

Informationstechnik (IT)
Herr Merseburger

Sozial-
verwaltung

Arbeit, Bildung und Teilhabe (ABT)

Bereichsleitung: Herr Sandfort (kommissarisch)
Frau Dittmer/Frau Domke/Herr Stäker

zugeordnete Funktionen

Stabsstellen

FASI
Herr Daßau

Brandschutz
Herr Götz

Gewaltschutz
Frau Mayer

Sport

Werkstattrat

Frauen-
beauftragte

direkte Verantwortungsbereiche

Fachgebietsleitung Produktion:
Herr Schöllknecht
AV: Frau Dittmer/Frau Domke

Teamleitungen

BBB
Teamleitung
Herr Götz

Begleitender Dienst
Teamleitung
Frau Kreuzmann

TAFÖ
Teamleitung
Frau Lindert

Pfauenhof
Teamleitung
Herr Golks

Küche
Teamleitung
Frau Schwind

Reinigung / Hygiene
Teamleitung
Frau Baur

Medienwerkstatt
Teamleitung
Herr Daßau

Aufwind
Teamleitung Herr
Filzek-Wolf

Rügenstraße
Teamleitung
Herr Schöllknecht

Fachkräfte

BBB

Begl. Dienst

Jobcoach

Fahrdienst

Tafö

Floristik

GaLaBau

Hof

Küche

Hauswirtschaft/
Rügenstraße

Café Ole

Reinigung

Hygiene

Medienwerkstatt

Töpferei

Industrie-
montage

Versand-
service

Elektro-
montage

Produktions-
Team 1- 7

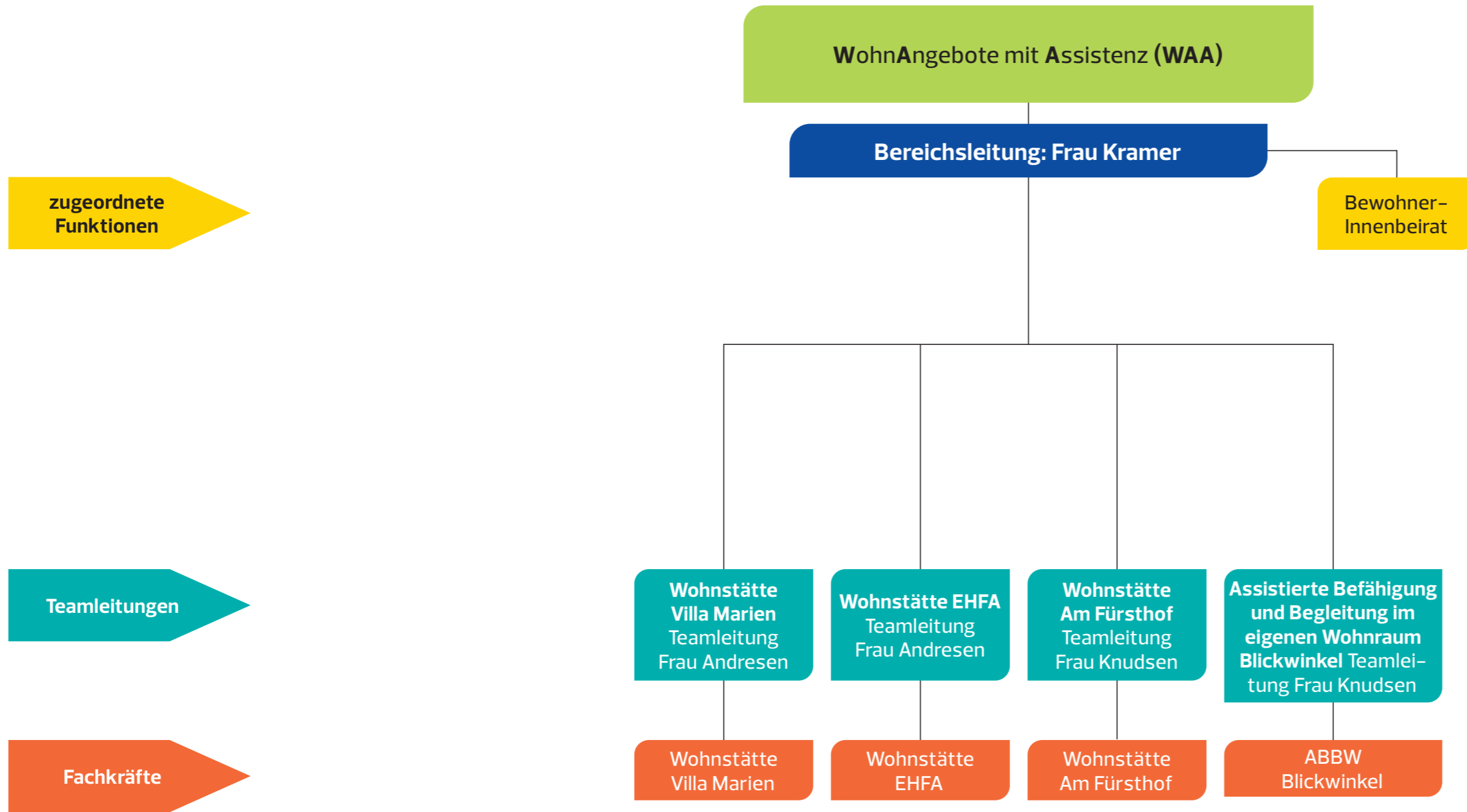
Tischlerei

Schlosserei

Schneiderei

Entlackung

Lager/
Logistik



Assistenz- und Bildungsangebote für Kinder und Erwachsene (ABA)

Bereichsleitung: Frau Carlsdotter

Elternbeirat
Kita

zugeordnete
Funktionen

Teamleitungen

Fachkräfte

